

人・そだて人・ともに人・くらす わが島根づくり

島根県社協通信

第73号 平成28年7月

社会福祉法人 島根県社会福祉協議会

〒690-0011

松江市東津田町 1741-3 いきいきプラザ島根

TEL : 0852-32-5970 / FAX : 0852-32-5973

E-Mail : shakyo@fukushi-shimane.or.jp

本会 web サイト :

<http://www.fukushi-shimane.or.jp>

公式 Facebook ページ :

<https://www.facebook.com/shimaneshakyo>

障がいのある人が描いた作品で商品を作りました！

島根県社会福祉協議会では、障がいのある人たちの自立を支援する観点から、作品を活用した商品開発につながる取り組みを企業等と連携しながら進めるとともに、それに取り組む事業所への支援を行っています。

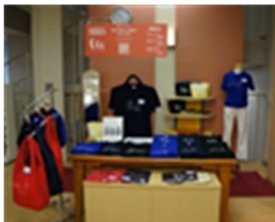
【アクアスオリジナルビーチサンダルデザインコンテスト】

しまね海洋館アクアスの生物を題材にして描いた絵をビーチサンダルにデザインして、アクアスの観覧者の方によるコンテストを行いました。45点の応募作品のうち、得票数の多かった作品3点をアクアスオリジナルビーチサンダルとして販売しています。

- ★ 販売期間：6月23日（木）～8月31日（水）
- ★ 販売場所：アクアスミュージアムショップ、
島根県物産観光館、(株)TSUKUMO 他



【コフリーシンボリー 2016 夏の新品 発売中！】



障がい者支援施設光風園では、障がいのある人が描かれた絵をデザインしたオリジナル商品の製作・販売に取り組んでいます。

松江市の一畑百貨店で販売中です。

- ★ 販売場所：一畑百貨店 5階
(階段・下りエスカレーター横)
- ★ 販売期間：6月2日（木）～8月31日（水）



■ 問い合わせ先 地域福祉部 障がい者福祉係 ☎ (0852)32-5976



「メッセンジャー養成研修会」を開催します！

各地域で開催される、あいサポーター研修の講師（メッセンジャー）を養成するため、7月下旬～8月に県内8箇所で開催します。

申込み締切日は7月15日（金）です！詳細は本会HPをご覧ください。

■ 問い合わせ先 地域福祉部 障がい者福祉係 ☎ (0852)32-5972





「福祉教育推進セミナー」を開催します！

福祉教育の新たな課題「社会的包摂」を学び、すべての人が排除されない地域づくりを進めていくためのセミナーを開催します。

- * 日 時：平成 28 年 8 月 5 日（金） 13：30～15：40
- * 会 場：出雲市民会館（出雲市塩冶有原町）
- * 講 師：日本福祉大学社会福祉学部 准教授 野尻紀恵氏
- * 演 題：「地域の出来事を自分事に



～ このまちの普段のくらしのしあわせと福祉教育～

- * 参加対象者：市町村社会福祉協議会、公民館、学校、地域における福祉教育推進者（自治会、民生児童委員、ボランティア団体、地区社協等）
- * 参加費：無料

■ 問い合わせ先 地域福祉部 地域福祉係 ☎ (0852)32-5997



「社会福祉法人会計実務研修【初級コース】」を開催します！

制度改革により、会計処理の正確性及び読解力が求められています。特に 役員等(理事・監事・評議員)の皆様の受講をお勧めします。

- ★ 7 月 11 日（月）松江会場（いきいきプラザ島根）
- ★ 7 月 13 日（水）浜田会場（いわみーる）
- ★ 7 月 19 日（火）出雲会場（朱鷺会館）



■ 問い合わせ先 法人支援部 ☎ (0852)32-5975



「福祉のお仕事相談・面接会」のご案内

松江、出雲、大田、益田地域において、福祉事業所の面談会を定期的を開催します。参加希望の事業所は福祉人材センターまでご連絡ください。

- ★ 7・8月の開催日 7/12(火)：出雲、13(水)：大田、20(水)：松江・益田
- 8/ 9(火)：出雲、10(水)：大田、17日(水)：松江・益田

■ 問い合わせ先 法人支援部 人材確保係 ☎ (0852)32-5957



※ 全社協出版部 最新情報！ ※ 各冊子の詳しいご案内、購読申込は全社協 web サイトでご確認ください！

月刊福祉

8月号 ▼特集▼
地域包括支援の将来展望

ふれあい

7月号 ▼特集▼
穏やかな心でケアするために

保育の友

8月号 ▼特集▼
主任保育士・主幹保育教諭に
今求められる役割



この通信は、会員や関係の皆様にお送りしています

♪ 毎月 1 回発行 ♪

